



ACCOMPAGNER LE NEURODÉVELOPPEMENT DE L'ENFANT

# Catalogue des formations

2026



MEEEX-FORMATION.ORG

# PRÉSENTATION

## MEEEX Formation

Située à Sauve dans le Gard, la Maison des Enfants Extraordinaires (MEEEX) conçoit, propose et diffuse **des outils et des approches innovantes** au service des enfants avec troubles du neurodéveloppement (TND).

MEEEX Formation a pour mission de répondre aux **besoins actuels** des professionnels de l'enfant, inspirer et faciliter leur montée en compétence, et créer des liens conviviaux entre eux.

L'« ADN » MEEEX accorde une **entrée privilégiée aux approches neurodéveloppementales** et notamment l'approche neurosensorielle grâce à des formatrices et formateurs expert.es, professionnel.les de terrain et à l'écoute des apprenant.es.



FONDÉ EN  
**2016**

**100%**  
DES STAGIAIRES  
RECOMMANDENT

**15**  
FORMATEURS  
EXPERTS

### LES PETITS + MEEEX

Pourquoi choisir la MEEEX lorsqu'on accompagne des enfants en difficulté ?



LES SAVOIRS ET  
L'EXPERTISE



LE MATÉRIEL ET  
LA PRATIQUE



L'APPROCHE  
NEURO



L'AMBIANCE ET  
LE CADRE



LE DELAI  
D'ACCÈS COURT



L'ACCESSIBILITÉ  
PMR



LE TRAITEUR BIO  
ET LOCAL



L'ÉCOUTE DES  
BESOINS DES PROS

*inclus dans le prix*

# À LA MEEEX

## Priorité à la pratique

À la MEEEX, les formations aux approches neurodéveloppementales pour l'accompagnement des enfants extraordinaires sont indissociables d'une large part donnée à l'expérimentation et à la mise en pratique.

Nos locaux spacieux, insonorisés et lumineux ont été aménagés avec le meilleur de l'équipement sensoriel et moteur : 12m<sup>2</sup> d'épais tatamis, dix points d'accroche au plafond, une douzaine de

balançoires et d'agrès différents, de nombreux modules ludiques, de quoi créer des parcours et des activités pour tous les profils d'enfants et tous les besoins.

Qu'il s'agisse des formations en intégration neurosensorielle ou en intégration des reflexes archaïques, une grande partie du temps de formation se déroule dans notre grande salle équipée, plébiscitée par nos apprenant.es !



« Super accueil, possibilité de tester le matériel. Contenu clair et une formatrice à l'écoute ! »

- Charlotte, ergothérapeute



# À LA MEEEX

## Une grille de lecture neurodéveloppementale

Dans le cadre de la stratégie nationale 2023-2027, les troubles du neurodéveloppement (TND) touchent 18% des enfants et la prise en charge de ces troubles constitue une priorité de santé publique. Pour accompagner ces enfants, il est logique de proposer une **réponse neurodéveloppementale** et de diffuser largement ces approches.

Les approches neurodéveloppementales considèrent que le développement de l'enfant et ses différentes compétences se construit chronologiquement, par «**étages**» **successifs** qu'il convient de bien comprendre et de bien respecter.

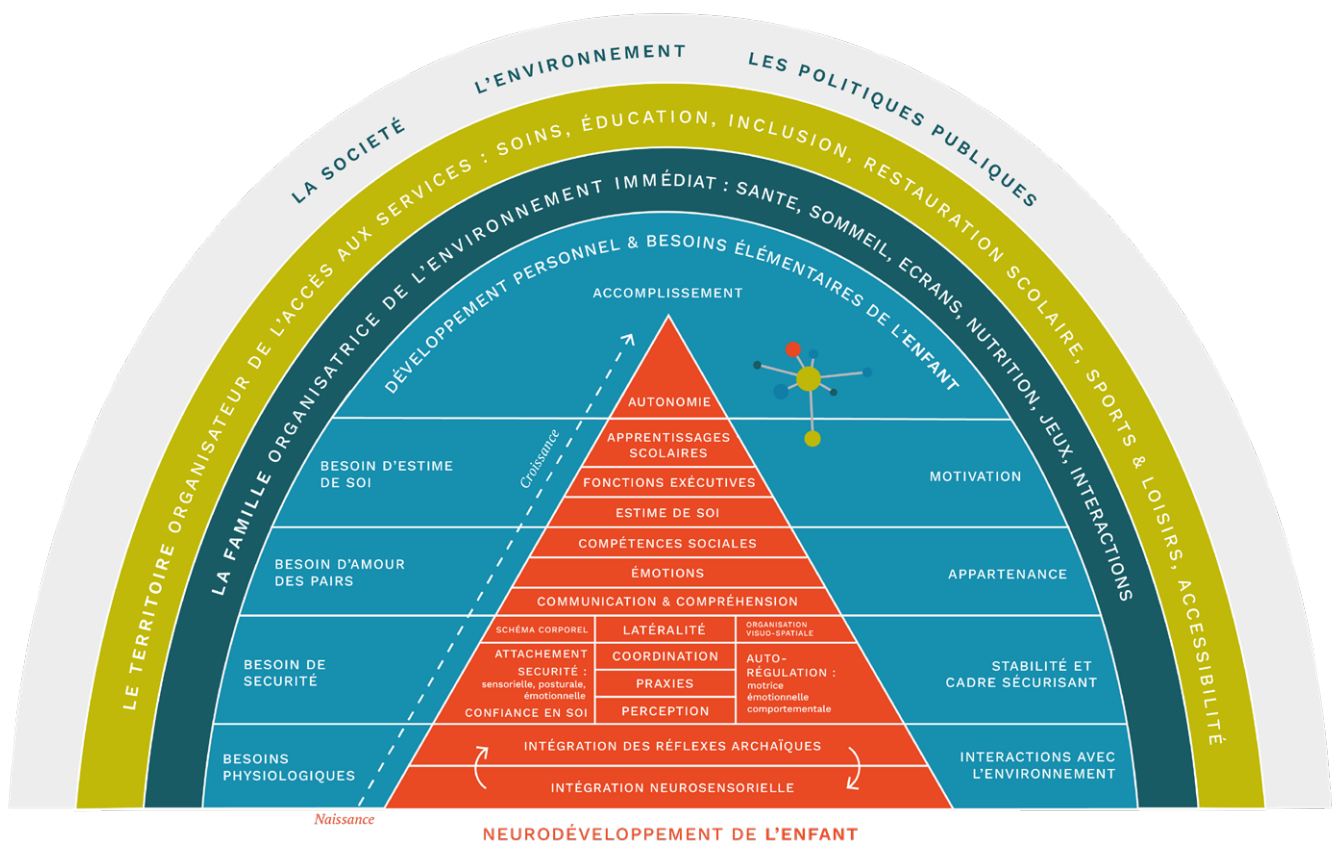
Les professionnel.les formé.es à ces approches prennent l'enfant à **son niveau de développement du moment** et non pas au niveau qu'il devrait avoir atteint à son âge. Ils.elles considèrent que les fondations sont primordiales et peuvent

impacter les apprentissages suivants.

La pyramide du développement présentée ci-dessous schématise la grille de lecture que **tous les formateur.trices et professionnel.les de la MEEEX ont en commun** et mobilisent dans leur travail auprès des enfants.

Le **partage de cette grille avec les familles** est également au cœur du travail thérapeutique : elle permet d'aborder l'influence des facteurs extérieurs, le rôle de l'éducatif, la part de la génétique ou de l'épigénétique pour replacer chacun dans son rôle, au plus grand bénéfice des enfants.

Les approches neurodéveloppementales permettent d'accompagner les enfants avec troubles du neurodéveloppement tout en donnant un sens aux autres approches et outils dont disposent les professionnels.



# À LA MEEEX

## Des approches innovantes

### SOMMAIRE PAR APPROCHE

#### INTÉGRATION NEUROSENSORIELLE

Reconnaitre, comprendre, et accompagner les enfants avec des particularités sensorielles  
**En ligne** 1

Intégrer les principes de l'intégration neurosensorielle en l'ergothérapie en pédiatrie  
Modules 1&2 2

Maîtriser les principes de l'intégration neurosensorielle en ergothérapie en pédiatrie  
Module 3 3

Intégrer les principes de l'intégration neurosensorielle en psychomotricité pédiatrique  
Module 1 4

Intégrer les principes de l'intégration neurosensorielle en psychomotricité pédiatrique  
Module 2 5

Intégrer les principes de l'intégration neurosensorielle en kinésithérapie 6

Intégrer les principes de l'intégration neurosensorielle dans sa pratique pédiatrique pluridisciplinaire  
**Seulement en INTRA** 7

Le profil de Dunn 2 : Outil d'évaluation des particularités sensorielles  
**En distanciel synchrone** 8

#### INTÉGRATION DES RÉFLEXES ARCHAÏQUES

Intégration des réflexes archaïques : RMT1&2 9

Intégration des réflexes archaïques : RMT3 10

Intégration des réflexes archaïques : Prêt pour l'école 11

Intégration des réflexes archaïques : Renforcer les connexions neuronales 12

Intégration des réflexes archaïques : Faire face à la peur 13

#### TAP ET NUTRITION

Troubles du neurodéveloppement (TND) : Intégrer une intervention nutritionnelle dans sa pratique  
**En distanciel synchrone** 14

Troubles alimentaires pédiatriques et fonctions oro-myo-faciales (pour orthophonistes) 15

Troubles alimentaires pédiatriques : repérer, comprendre, accompagner  
**Seulement en INTRA** 16

#### BOITE À OUTILS NEURODÉVELOPPEMENTALE

Protocole d'intégration de la latéralité 17

Développement neuromoteur du bébé de la naissance à la marche 18

Comprendre et prendre en charge les personnes atteintes de troubles du spectre de l'autisme  
**En distanciel synchrone** 19

Comprendre et accompagner les troubles du sommeil chez les enfants neuroatypiques (TSA, TDAH, dys-...)  
**En distanciel synchrone** 20

Découverte de l'EFT 21

Animer un groupe d'enfants avec des besoins particuliers 22

La psychoéducation appliquée en psychomotricité pour les enfants TDAH 23

Le haut potentiel intellectuel chez l'enfant : dépistage, évaluation et accompagnement  
**En distanciel synchrone** 24

Eveil et motricité  
Modules 1, 2 & 3  
**Seulement en INTRA** 25

Code couleur du catalogue :

INS

IRA

N

BO

# À LA MEEEX

## Une année de formations inspirantes

### INDEX DES FORMATIONS EN INTER (2026)

JANVIER 2026						
Lu	Ma	Me	Je	Ve	Sa	Di
			1	2	3	4
5	6	7	8	9	10	11
12	13	14	15	16	17	18
19	20	21	22	23	24	25
26	27	28	29	30	31	

Pas de formations en janvier.

FÉVRIER 2026						
Lu	Ma	Me	Je	Ve	Sa	Di
						1
2	3	4	5	6	7	8
9	10	11	12	13	14	15
16	17	18	19	20	21	22
23	24	25	26	27	28	

9-10 : HPI ..... p. 24

20 : Profil de Dunn 2 ..... p. 8

MARS 2026						
Lu	Ma	Me	Je	Ve	Sa	Di
						1
2	3	4	5	6	7	8
9	10	11	12	13	14	15
16	17	18	19	20	21	22
23	24	25	26	27	28	29
30	31					

2 : Animer un groupe .... p. 22

12-15 : RMT 1&2 ..... p. 9

AVRIL 2026						
Lu	Ma	Me	Je	Ve	Sa	Di
		1	2	3	4	5
6	7	8	9	10	11	12
13	14	15	16	17	18	19
20	21	22	23	24	25	26
27	28	29	30			

13-14 : TSA ..... p. 19

20 : Troubles du sommeil ... p. 20

MAI 2026						
Lu	Ma	Me	Je	Ve	Sa	Di
				1	2	3
4	5	6	7	8	9	10
11	12	13	14	15	16	17
18	19	20	21	22	23	24
25	26	27	28	29	30	31

18-22 : INS Ergo. 1&2 ..... p. 2

JUIN 2026						
Lu	Ma	Me	Je	Ve	Sa	Di
1	2	3	4	5	6	7
8	9	10	11	12	13	14
15	16	17	18	19	20	21
22	23	24	25	26	27	28
29	30					

1-4 : TAP orthophonistes ... p. 15

12 : TND & nutrition ..... p. 8

29-30 : IRA - L'école ..... p. 8

JUILLET 2026						
Lu	Ma	Me	Je	Ve	Sa	Di
		1	2	3	4	5
6	7	8	9	10	11	12
13	14	15	16	17	18	19
20	21	22	23	24	25	26
27	28	29	30	31		

2-3 : IRA - Connexions neuronales ..... p. 12

4 : EFT ..... p. 21

AOÛT 2026						
Lu	Ma	Me	Je	Ve	Sa	Di
					1	2
3	4	5	6	7	8	9
10	11	12	13	14	15	16
17	18	19	20	21	22	23
24	25	26	27	28	29	30
31						

26-28 : INS Ergo. 3 ..... p. 3

31-2 : INS Psychomot. 1 ... p. 4

SEPTEMBRE 2026						
Lu	Ma	Me	Je	Ve	Sa	Di
	1	2	3	4	5	6
7	8	9	10	11	12	13
14	15	16	17	18	19	20
21	22	23	24	25	26	27
28	29	30				

3-4 : INS Psychomot. 2 ... p. 5

7-10 : RMT 1&2 ..... p. 9

OCTOBRE 2026						
Lu	Ma	Me	Je	Ve	Sa	Di
			1	2	3	4
5	6	7	8	9	10	11
12	13	14	15	16	17	18
19	20	21	22	23	24	25
26	27	28	29	30	31	

7-9 : INS Kiné. .... p. 6

26-27 : IRA - La peur ..... p. 13

29-30 : RMT 3 ..... p. 10

31 : Latéralité ..... p. 17

NOVEMBRE 2026						
Lu	Ma	Me	Je	Ve	Sa	Di
						1
2	3	4	5	6	7	8
9	10	11	12	13	14	15
16	17	18	19	20	21	22
23	24	25	26	27	28	29
30						

4-6 : Développement moteur du bébé ..... p. 18

20 : TND & nutrition ..... p. 14

30-4 : INS Ergo. 1&2 ..... p. 2

DÉCEMBRE 2026						
Lu	Ma	Me	Je	Ve	Sa	Di
	1	2	3	4	5	6
7	8	9	10	11	12	13
14	15	16	17	18	19	20
21	22	23	24	25	26	27
28	29	30	31			

14-15 : Psychoéducation TDAH pour psychomotriciens ... p. 23

## LA PROCÉDURE D'INSCRIPTION

# Un procédé simplifié pour les apprenant.es

1

SOIT FAIRE UNE  
Préinscription

En deux clics via  
notre site web, dans  
l'onglet « Catalogue de  
formation »

ou

Par email

1

SOIT RÉALISER UNE  
Demande de devis

Vous demandez un  
devis par mail

La MEEEX vous  
envoie le devis

Vous validez le devis

2

Nous accusons réception  
de votre démarche, vous  
recevez le RIB de la MEEEX

3

Vous versez l'acompte

✓  **Votre inscription est validée !**

4

Nous vous envoyons la  
convention de formation et  
votre lien extranet

5

Vous renvoyez la  
convention signée

👋 À bientôt !

# CHEZ VOUS

## Des formations intra-établissement

Certaines formations sont disponibles en INTRA, à savoir pour un groupe d'apprenants d'un même établissement qui souhaite une formation commune, sur leur lieu de travail, et financée par leur établissement et/ou employeur. En se formant en équipe, vous créez un langage et une **grille de lecture commune**, porteuse d'une dynamique thérapeutique motivante pour vos salariés.

### LES PETITS + MEEEX

#### Pourquoi choisir la MEEEX pour vos formations intra-établissement ?



##### LE DELAI COURT

Nous répondons rapidement à vos demandes de devis de formations en INTRA



##### L'EXPERTISE

Des formateurs choisis pour leur expertise, leur expérience, leur sérieux et leurs valeurs humaines



##### LE SUR MESURE

Nous adaptons les cas cliniques à votre public et à vos besoins

### LES FORMATIONS 2026 DISPONIBLES EN INTRA

Intégrer les principes de l'intégration neurosensorielle dans sa pratique pédiatrique pluridisciplinaire	7
Intégration des réflexes archaïques : RMT1&2	9
Intégration des réflexes archaïques : RMT3	10
Intégration des réflexes archaïques : Prêt pour l'école	11
Intégration des réflexes archaïques : Renforcer les connexions neuronales	12
Intégration des réflexes archaïques : Faire face à la peur	13
Troubles alimentaires pédiatriques : repérer, comprendre, accompagner	16
Comprendre et prendre en charge les personnes atteintes de troubles du spectre de l'autisme	19
Animer un groupe d'enfants avec des besoins particuliers	22
Le haut potentiel intellectuel chez l'enfant : dépistage, évaluation et accompagnement	24
Eveil et motricité	25



## LES FORMATEURS ET FORMATRICES

# Des professionnel.les de terrain experts dans leur domaine



Isabelle Babington  
ERGOTHÉRAPEUTE



Anne-Gaël Vacheret  
ERGOTHÉRAPEUTE



Claire Lecut  
CONSULTANTE RMTI®



Nicolas Lebas  
PSYCHOMOTRICIEN



Béatrice Navarro  
NEUROPSYCHOLOGUE



Eugénie Émorine  
NUTRITHÉRAPEUTE



Dr. Sophie Rasson  
MÉDECIN PSYCHIATRE



Tiphaine Aumont  
ORTHOPHONISTE



Tatjana Buffet  
KINÉSITHÉRAPEUTE



Jean-Luc Marchesani  
SOPHROLOGUE



Marine Blandon  
PSYCHOMOTRICIENNE



Charlotte Payen  
PSYCHOMOTRICIENNE



Cyrielle Ginon  
KINÉSITHÉRAPEUTE



Corinne Picariello  
ORTHOPHONISTE



Laure Bejuy  
KINÉSITHÉRAPEUTE

# Reconnaitre, comprendre, et accompagner les enfants avec des particularités sensorielles

## Sensibilisation à l'intégration neurosensorielle

### PRÉSENTATION

L'enfant avec TND, qu'il ait ou non un diagnostic, a très souvent des **particularités neurosensorielles** qui affectent ses relations aux autres, ses réactions émotionnelles, ses réponses motrices, sa réactivité aux stimulations sensorielles, son autorégulation, sa confiance en lui, la fluidité de sa vie quotidienne et ses apprentissages scolaires. Le développement atypique du processus de l'intégration sensorielle est désormais reconnu par la HAS. Celle-ci recommande la montée en compétence de tous les professionnels autour de l'enfant afin qu'ils soient en mesure de repérer, comprendre, soutenir, et accompagner le plus tôt possible ces enfants vulnérables. Cette formation permet de **renouveler sa grille de lecture sur les causes et mécanismes des comportements atypiques et déroutants des enfants porteurs de TND**, à jour avec les référentiels internationaux sur le sujet (Sensory Processing Disorders). Elle apporte des outils concrets pour les repérer, les décoder, et les accompagner.



6 modules à compléter  
à votre rythme



En ligne  
(distanciel asynchrone)



Professionnels : 140 €  
Parents : 90 €



Toutes professions,  
parents et famille

### FORMATRICE

#### Isabelle Babington

Ergothérapeute (France) et Occupational Therapist (Etats-Unis), auteure de *L'enfant extraordinaire, comprendre et accompagner les difficultés d'apprentissage et de comportement, grâce à l'intégration neurosensorielle* (éditions Eyrolles, 2018).

### OBJECTIFS

- Connaître l'intégration neurosensorielle
- Comprendre comment son développement atypique impacte les comportements des enfants et leurs apprentissages
- Repérer les signaux clés d'une mauvaise intégration neurosensorielle
- Comprendre quelques grands principes pour accompagner l'enfant



#### POUR S'INSCRIRE...

Scannez ce QR code pour accéder à la page sur notre catalogue, puis cliquez sur « Inscription » !

#### DES QUESTIONS ?

meex-formation.org  
contact@meex-formation.org  
04 66 80 98 48




FORMATION EN PRÉSENTIEL • MAI OU NOVEMBRE 2026

# Intégrer les principes de l'intégration neurosensorielle en ergothérapie en pédiatrie

Modules 1&2

## PRÉSENTATION

Cette formation en deux modules consécutifs s'adresse aux ergothérapeutes travaillant en pédiatrie, quel que soit le nombre d'années d'expérience. Elle répond aux besoins des ergothérapeutes francophones de se former à l'approche en **intégration sensorielle (ou neurosensorielle)**, cadre de référence très largement utilisé par les *Occupational Therapists* exerçant auprès d'enfants dans le monde entier. Elle répond également aux besoins croissants de modèle et outils efficaces, reconnus et concrets pour accompagner les enfants porteurs de troubles neurodéveloppementaux (TND). Cette formation peut aussi s'appliquer à une pratique auprès d'adultes porteurs de TSA ou en psychiatrie.

 Ergothérapeutes DE



Du lundi 18 au vendredi 22 mai 2026  
ou  
Du lundi 30 nov. au vendredi 4 déc. 2026



Session de 3 jours + 2 jours,  
soit un total de 5 jours (35h)



À la MEEEX  
(Gard)



1170 €  
repas inclus

## FORMATRICE

### Isabelle Babington

Ergothérapeute (France)  
et *Occupational Therapist* (Etats-Unis),  
auteure de *L'enfant extraordinaire* (éditions Eyrolles, 2018).

### Anne-Gaël Vacheret

Ergothérapeute  
spécialisée en approches  
neurodéveloppementales.

## OBJECTIFS




- Acquérir les bases théoriques qui permettent de comprendre les processus d'INS chez l'enfant, théorie développée par Jean Ayres et enrichie de la pratique et recherche des OT américains des dernières décennies
- Comprendre, analyser et évaluer les conséquences des dysfonctionnements neurosensoriels sur les apprentissages et sur les comportements
- Se familiariser avec les outils d'observation et d'évaluation pour intégrer l'INS dans son bilan de l'enfant
- Apprendre à élaborer un plan de traitement d'ergothérapie intégrant les 5 axes d'intervention qui vont soutenir la construction du suivi
- Apprendre à transmettre aux parents des principes et des outils concrets soutenant la normalisation du traitement sensoriel et facilitant la vie quotidienne
- Comprendre les grands principes thérapeutiques de l'accompagnement en INS et les intégrer dans son suivi en ergothérapie
- Analyser une activité et son potentiel thérapeutique du point de vue de l'INS
- S'exercer à la mise en place d'un programme d'activités thérapeutiques répondant aux objectifs de l'ergothérapeute
- Concevoir un environnement clinique propice à sa pratique en sachant choisir son matériel



## POUR S'INSCRIRE...

Scannez ce QR code pour accéder à la page sur notre catalogue, puis cliquez sur « Inscription » !

## DES QUESTIONS ?

 [meex-formation.org](http://meex-formation.org)  
 [contact@meex-formation.org](mailto:contact@meex-formation.org)  
 04 66 80 98 48

MAI 2026						
Lu	Ma	Me	Je	Ve	Sa	Di
				1	2	3
4	5	6	7	8	9	10
11	12	13	14	15	16	17
18	19	20	21	22	23	24
25	26	27	28	29	30	31

# Maîtriser les principes de l'intégration neurosensorielle en ergothérapie en pédiatrie

## Module 3 – Approfondissement et analyse de pratique

### PRÉSENTATION

Ce Module 3 s'adresse aux ergothérapeutes ayant complété le Module 1 et 2 et souhaitant **asseoir, consolider et étayer leur pratique en intégration neurosensorielle (INS)**. Le Module 3 est nécessaire pour compléter les Modules 1 et 2 (total de 5 jours), qui sont denses et doivent s'ancrer dans la pratique. Après avoir exercé pendant un ou deux ans, l'ergothérapeute a besoin de revenir faire un point, analyser sa pratique, approfondir sa maîtrise du sujet. Ce module est également indiqué pour les ergothérapeutes ayant suivi une formation en INS il y a plusieurs années, quel que soit l'organisme de formation, et souhaitant **analyser et/ou réactualiser leur pratique**. Il a pour but de répondre à toutes les questions que l'on s'est posé depuis la formation initiale ; il permet de prendre conscience de ses points forts et de ses points d'amélioration. Cette formation comporte une forte dimension **interactive et pratique**, tout en fournissant des compléments théoriques à chaque fois qu'ils sont demandés.

**Prérequis : Modules 1 et 2 + minimum de 6 mois à un an de pratique de l'INS, selon la fréquence.**



Les participant.es sont encouragés à apporter un cas clinique, notes et/ou vidéo d'un enfant évalué ou suivi.



Du 26 au 28 août 2026  
= 3 jours (21 heures)



À la MEEEX  
(Gard)



750 €  
repas inclus



Ergothérapeutes DE  
exerçant en pédiatrie

### FORMATRICE

#### Isabelle Babington

Ergothérapeute (France) et Occupational Therapist (Etats-Unis), auteure de *L'enfant extraordinaire* (éditions Eyrolles, 2018).

### OBJECTIFS

- Parfaire, mettre à jour et compléter ses connaissances et sa compréhension des mécanismes de l'INS
- Evaluer sa pratique de l'INS dans son cadre de travail, organiser ses résultats pour concevoir des plans de traitement argumentés et des activités thérapeutiques efficaces
- Être capable d'utiliser l'INS avec aisance, revoir/approfondir les concepts (selon demande des participants)
- Être capable de communiquer avec aisance sur sa pratique auprès des parents et des autres professionnels
- Redynamiser ses suivis



### POUR S'INSCRIRE...

Scannez ce QR code pour accéder à la page sur notre catalogue, puis cliquez sur « Inscription » !

### DES QUESTIONS ?

[meex-formation.org](http://meex-formation.org)  
[contact@meex-formation.org](mailto:contact@meex-formation.org)  
04 66 80 98 48

AOÛT 2026						
Lu	Ma	Me	Je	Ve	Sa	Di
					1	2
3	4	5	6	7	8	9
10	11	12	13	14	15	16
17	18	19	20	21	22	23
24	25	26	27	28	29	30
31						

# Intégrer les principes de l'intégration neurosensorielle en psychomotricité pédiatrique

## Module 1

### PRÉSENTATION

Cette formation s'adresse aux psychomotricien.nes travaillant en pédiatrie, en libéral ou en institution. Elle répond aux besoins de ces professionnels d'intégrer cette approche neurophysiologique dans leur pratique. L'enfant ayant des troubles neurodéveloppementaux présente fréquemment des particularités sensorielles, motrices et posturales impactant les aspects émotionnels et cognitifs du développement. L'approche par l'intégration neurosensorielle propose un **cadre théorique et pratique** facilitant l'évaluation des particularités sensorielles et **l'organisation de l'intervention psychomotrice** au regard des défis sensorimoteurs identifiés chez l'enfant.

Le Module 1 aborde **la partie théorique, l'évaluation et les axes d'intervention**. **Il est fortement conseillé de suivre le Module 2 la même année.**



Du lundi 31 août au  
mercredi 2 septembre 2026  
= 3 jours (21 heures)



À la MEEEX  
(Gard)



750 €  
repas inclus



Psychomotricien.nes

### FORMATEURS

#### Nicolas Lebas

Psychomotricien formé à l'approche sensorimotrice, à l'INS, et à l'intégration des réflexes archaïques. Son parcours professionnel en institutions puis en libéral lui a permis de développer une expertise dans le domaine des TND.

### OBJECTIFS

- Acquérir les bases théoriques de l'intégration neurosensorielle
- Comprendre son impact sur les comportements
- Identifier les troubles de l'intégration sensorielle
- Evaluer le profil sensoriel des enfants accompagnés en psychomotricité
- Construire ses axes d'intervention en psychomotricité en intégrant les particularités sensorielles
- Transmettre des préconisations INS aux personnes ressources soutenant l'enfant dans ses apprentissages et ses défis



### POUR S'INSCRIRE...

Scannez ce QR code pour accéder à la page sur notre catalogue, puis cliquez sur « Inscription » !

### DES QUESTIONS ?

- meex-formation.org
- contact@meex-formation.org
- 04 66 80 98 48

SEPTEMBRE 2026						
Lu	Ma	Me	Je	Ve	Sa	Di
	1	2	3	4	5	6
7	8	9	10	11	12	13
14	15	16	17	18	19	20
21	22	23	24	25	26	27
28	29	30				

# Intégrer les principes de l'intégration neurosensorielle en psychomotricité pédiatrique

## Module 2

### PRÉSENTATION

Cette formation s'adresse aux psychomotriciens travaillant en pédiatrie, que ce soit en libéral ou en institution, qui ont déjà suivi le Module 1. Elle répond aux besoins des professionnels de consolider leur compréhension de cette approche neurophysiologique et de poursuivre l'intégration de cet outil dans leur pratique. Ce Module 2 vous transmet une **méthodologie structurée pour construire votre démarche clinique**. Dans un espace dédié à l'intégration neurosensorielle, vous vous entraînerez à organiser des moyens thérapeutiques en lien avec l'évaluation et les objectifs spécifiques à chaque enfant.

**Prérequis : Avoir suivi le Module 1 de la MEEEX (pg. 4) ou une formation équivalente via un autre organisme de formation.**



Du jeudi 3 au vendredi 4  
septembre 2026  
= 2 jours (14 heures)



À la MEEEX  
(Gard)



500 €  
repas inclus



Psychomotricien.nes

### FORMATEURS

#### Nicolas Lebas

Psychomotricien formé à l'approche sensorimotrice, à l'INS, et à l'intégration des réflexes archaïques. Son parcours professionnel en institutions puis en libéral lui a permis de développer une expertise dans le domaine des TND.

### OBJECTIFS

- Hiérarchiser ses interventions thérapeutiques au regard de l'élaboration détaillée d'un plan de traitement
- Utiliser dans sa pratique des outils renforçant l'intégration neurosensorielle
- Aménager les environnements et les activités pour faciliter la participation de l'enfant
- Construire des activités thérapeutiques pour soutenir le développement psychomoteur de l'enfant
- Transmettre les recommandations INS aux professionnels accompagnant l'enfant



### POUR S'INSCRIRE...

Scannez ce QR code pour accéder à la page sur notre catalogue, puis cliquez sur « Inscription » !

### DES QUESTIONS ?

meex-formation.org  
 contact@meex-formation.org  
 04 66 80 98 48

### SEPTEMBRE 2026

Lu	Ma	Me	Je	Ve	Sa	Di
	1	2	3	4	5	6
7	8	9	10	11	12	13
14	15	16	17	18	19	20
21	22	23	24	25	26	27
28	29	30				

# Intégrer les principes de l'intégration neurosensorielle en kinésithérapie pédiatrique

## PRÉSENTATION

Cette formation s'adresse aux kinésithérapeutes libéraux et/ou en institution, travaillant déjà en pédiatrie ou souhaitant s'orienter vers ce secteur et accroître leurs connaissances autour de ce type de patientèle. Elle répond aux besoins de ces professionnels d'affiner leurs capacités d'analyse du développement moteur de l'enfant en proposant une grille de lecture permettant d'établir un plan de soin cohérent pour l'enfant et ses parents. L'objectif général est de permettre aux participant.es de se sentir confiant.es dans l'accompagnement d'un enfant atteint d'un trouble du neurodéveloppement, grâce à des connaissances solides et des outils fiables.



Du mercredi 7 au vendredi  
9 octobre 2026  
= 3 jours (21 heures)



À la MEEEX  
(Gard)



650 €  
repas inclus



Kinésithérapeutes

## FORMATEURS

### Cyrielle Ginon

Diplômée en kinésithérapie à Nice en 2012, Cyrielle a exercé en IEM puis en libéral en France et à l'étranger. Formée à la Rééducation Posturale Globale (RPG), au yoga, aux réflexes archaïques et à l'INS, elle travaille aujourd'hui à la MEEEX et dans un IEM à Nîmes.

## OBJECTIFS

- Connaître les différents TND, leurs caractéristiques
- Appréhender le parcours de soin d'un enfant avec TND et savoir orienter
- Savoir évaluer le développement neuromoteur typique et atypique du bébé et de l'enfant, en repérant les signes de vigilance
- Connaître les bases théoriques du processus et comprendre les principes de l'INS
- Identifier et évaluer les conséquences de dysfonctionnements neurosensoriels sur le développement neuromoteur, les comportements et les apprentissages des enfants
- Se familiariser avec les outils d'évaluation et d'observation pour intégrer l'INS dans le bilan de l'enfant
- Organiser les objectifs de rééducation en lien avec les particularités sensorielles et motrices de l'enfant
- Construire une séance favorisant la participation active de l'enfant
- Savoir développer un partenariat avec les parents et l'entourage de l'enfant pour renforcer l'efficacité de l'accompagnement thérapeutique



## POUR S'INSCRIRE...

Scannez ce QR code pour accéder à la page sur notre catalogue, puis cliquez sur « Inscription » !

## DES QUESTIONS ?

[meex-formation.org](http://meex-formation.org)  
[contact@meex-formation.org](mailto:contact@meex-formation.org)  
04 66 80 98 48

OCTOBRE 2026						
Lu	Ma	Me	Je	Ve	Sa	Di
			1	2	3	4
5	6	7	8	9	10	11
12	13	14	15	16	17	18
19	20	21	22	23	24	25
26	27	28	29	30	31	

# Intégrer les principes de l'intégration neurosensorielle dans sa rééducation pédiatrique pluridisciplinaire

## PRÉSENTATION

Cette formation s'adresse aux thérapeutes et rééducateurs titulaires d'un D.E. travaillant en pédiatrie, en institution ou association. Elle répond aux besoins d'une équipe de **posséder une grille de lecture commune et de monter en compétence** sur des adaptations sensorielles s'appuyant les principes de l'intégration neurosensorielle (INS).

Les enfants ayant des troubles neurodéveloppementaux présentent fréquemment des particularités sensorielles, motrices et posturales impactant les aspects émotionnels et cognitifs du développement. L'approche par l'intégration neurosensorielle propose un cadre théorique et pratique pour faciliter **l'évaluation des besoins et soutenir la participation des enfants** aux activités proposées au sein de l'institution, par le biais d'adaptations et d'aménagements spécifiques.



Dates à définir avec l'institution  
= 3 jours (21 heures)



Sur votre site



Sur devis



Équipe pluridisciplinaire  
travaillant en institution

## FORMATEUR.RICE

**Anne-Gaël Vacheret**

(ergothérapeute),

**Nicolas Lebas**

(psychomotricien) ou

**Marianne Tasinato**

(ergothérapeute) selon

le lieu et la date de la

formation.

## OBJECTIFS

- Acquérir les bases théoriques de l'intégration neurosensorielle
- Comprendre son impact sur les comportements
- Apprendre à identifier les troubles de l'intégration sensorielle
- Intégrer dans sa pratique des outils d'intégration neurosensorielle
- Utiliser un langage et des outils communs au sein de l'équipe



### POUR S'INSCRIRE...

Scannez ce QR code pour accéder à la page sur notre catalogue, puis cliquez sur « Demander un devis » !

### DES QUESTIONS ?

meex-formation.org  
contact@meex-formation.org  
04 66 80 98 48



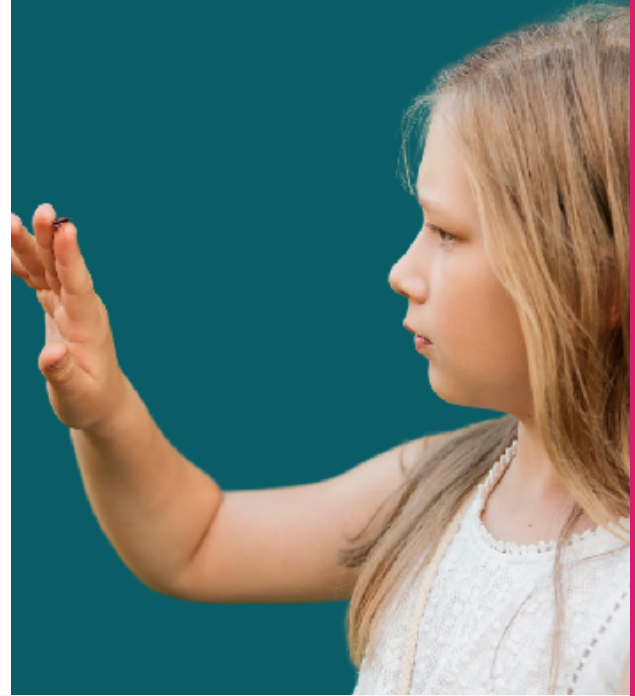
# Le profil de Dunn 2 : Outil d'évaluation des particularités sensorielles

## PRÉSENTATION

Cette formation s'adresse aux professionnels médicaux et paramédicaux (médecins, neuropsychologues, psychologues, ergothérapeutes, psychomotricien.ne.s), travaillant auprès de populations à risque et/ou présentant des particularités sensorielles, âgée entre 7 mois et 14 ans.

Cette journée rappelle brièvement les bases théoriques de l'approche en intégration neurosensorielle (INS). Elle présente **l'outil du profil sensoriel de Dunn, les critères de passation et la méthodologie d'analyse des résultats**. Elle accompagne les professionnels vers l'analyse et la rédaction d'hypothèses émergeant de ce profil et des signes d'alerte collectés auprès des parents. Ainsi, des pistes d'intervention pourront en découler afin de soutenir l'enfant dans son engagement au quotidien.

**Prérequis : avoir complété un minimum de 7 heures sur l'intégration neurosensorielle (voir page 1).**



Le vendredi 20 février 2026  
= 1 jour (7 heures)



En distanciel  
synchrone



200 €



- Ergothérapeutes
- Médecins
- Psychologues
- Neuropsychologues
- Psychomotricien.es

## FORMATRICE

**Anne-Gaël Vacheret**

Ergothérapeute spécialisée en approches neurodéveloppementales (Intégration sensorielle et Intégration des réflexes archaïques). Exercice en libéral et co-animatrice d'ateliers pédagogiques hebdomadaires au sein de la MEEEX.

## OBJECTIFS

- Repérer les évolutions des versions du profil sensoriel de Dunn 1 / Dunn 2
- Connaître les intérêts de la passation du Dunn 2
- Comprendre et différencier les patterns liés à des troubles du traitement sensoriel
- Identifier les canaux sensoriels soutenant la participation de l'enfant et ceux qui la limitent
- Interpréter les comportements de l'enfant au regard de particularités sensorielles
- Émettre des hypothèses et rédiger un compte rendu
- Expliquer aux parents le lien entre particularités sensorielles et comportements observés
- Construire les pistes d'intervention soutenant l'engagement et le rendement de l'enfant en séance et au quotidien



### POUR S'INSCRIRE...

Scannez ce QR code pour accéder à la page sur notre catalogue, puis cliquez sur « Inscription » !

### DES QUESTIONS ?

- meex-formation.org
- contact@meex-formation.org
- 04 66 80 98 48

### FÉVRIER 2026

Lu	Ma	Me	Je	Ve	Sa	Di
						1
2	3	4	5	6	7	8
9	10	11	12	13	14	15
16	17	18	19	20	21	22
23	24	25	26	27	28	

# Intégration des réflexes archaïques – RMT 1 & 2

## PRÉSENTATION

Cette formation certifiante s'adresse aux professionnel.les de la pédiatrie accompagnant des enfants avec troubles complexes et multifactoriels du neurodéveloppement. Elle répond au besoin croissant de mieux évaluer, comprendre et accompagner ces enfants dans une approche globale, corporelle et neurodéveloppementale et ouvre la voie à une rééducation intégrative, respectueuse du rythme de chaque enfant. Elle constitue la première étape vers la certification.

**Niveau 1** : Attention, organisation et compréhension

**Niveau 2** : Émotions, mémoire et comportement



Ergothérapeutes, kinésithérapeutes, orthophonistes, psychomotricien.nes, médecins, et autres professionnel.les de la pédiatrie



Du jeudi 12 au dimanche 15 mars 2026

ou

Du lundi 7 au jeudi 10 septembre 2026



4 jours  
(28 heures)



À la MEEEX  
(Gard)

Aussi disponible  
en INTRA



920 €  
repas inclus

## FORMATRICE

### Claire Lecut

Formatrice en intégration des réflexes archaïques.

- Certificat de formation Edu-K®
- Certificat de formation techniques Masgutova MNRI®
- Certificat de formation technique RMTi®
- Praticienne EFT® certifiée QST® Niv. 2

## OBJECTIFS RMT 1

- Étudier les réflexes, leur développement, leur fonction, et leur lien à la sphère sensori-motrice et cognitive
- Apprendre à « lire » une posture statique ou dynamique, et à identifier des réflexes partiellement persistants
- Connaître et pratiquer 17 mouvements et exercices ciblés

## OBJECTIFS RMT 2

- Comprendre le fonctionnement du stress chronique chez l'enfant et son impact sur le développement émotionnel, postural et cognitif
- Approfondir les liens entre système limbique, fonctions, exécutives et comportements adaptatifs
- Identifier les zones de tension corporelle, liées aux mémoires de stress et proposer des exercices concrets de relâchement neuromoteur et de rééquilibrage émotionnel



## POUR S'INSCRIRE...

Scannez ce QR code pour accéder à la page sur notre catalogue, puis cliquez sur « Inscription » !

## DES QUESTIONS ?

- meex-formation.org
- contact@meex-formation.org
- 04 66 80 98 48

MARS 2026						
Lu	Ma	Me	Je	Ve	Sa	Di
						1
2	3	4	5	6	7	8
9	10	11	12	13	14	15
16	17	18	19	20	21	22
23	24	25	26	27	28	29
30	31					

# Intégration des réflexes archaïques – RMT 3

## PRÉSENTATION

Cette formation fait suite aux Niveaux 1 et 2. Elle s'adresse aux professionnel.les de la pédiatrie accompagnant des enfants avec troubles du neurodéveloppement. Elle répond aux besoins d'étayer et enrichir leur évaluation, ainsi que d'acquérir des pistes et outils supplémentaires aisément intégrables à la pratique. Ce troisième module aborde les **difficultés liées à l'apprentissage de la lecture et de l'écriture**. Il est obligatoire pour la certification.

**Prérequis : avoir complété RMTi Niveaux 1 et 2 à la MEEEX (pg. 9) ou ailleurs.**



Du jeudi 29 au vendredi 30 octobre 2026  
= 2 jours (14 heures)



À la MEEEX  
(Gard)

Aussi disponible  
en INTRA



430 €  
repas inclus



- Ergothérapeutes
- Kinésithérapeutes
- Orthophonistes
- Psychomotriciens
- Médecins
- Autres professionnel.les de la pédiatrie

## FORMATRICE

Claire Lecut

Formatrice en intégration des réflexes archaïques.

- Certificat de formation Edu-K®
- Certificat de formation techniques Masgutova MNRI®
- Certificat de formation technique RMTi®
- Praticienne EFT® certifiée QST® Niv. 2

Cette formation est programmée la même semaine que les formations « Face à la peur » (p. 13) et « Lateralité » (p. 17).

## OBJECTIFS

- Comprendre les processus sensoriels impliqués dans l'apprentissage de la lecture
- Etudier les réflexes en lien direct avec ces compétences
- Remédier à la problématique : étudier et pratiquer les exercices d'intégration de ces réflexes



## POUR S'INSCRIRE...

Scannez ce QR code pour accéder à la page sur notre catalogue, puis cliquez sur « Inscription » !

## DES QUESTIONS ?

- meex-formation.org
- contact@meex-formation.org
- 04 66 80 98 48

OCTOBRE 2026						
Lu	Ma	Me	Je	Ve	Sa	Di
			1	2	3	4
5	6	7	8	9	10	11
12	13	14	15	16	17	18
19	20	21	22	23	24	25
26	27	28	29	30	31	

# Intégration des réflexes archaïques – Prêt pour l'école

## PRÉSENTATION

Ce module propose une approche ludique et sensorimotrice pour soutenir la maturation neurologique précoce, essentielle à l'entrée dans les apprentissages. Il s'adresse particulièrement aux professionnels de la petite enfance, de l'éducation ou de la rééducation, de l'enseignement, du médico-social, accompagnant des enfants avec ou sans troubles du neurodéveloppement (TND) souhaitant affiner leur observation des réflexes non intégrés et enrichir leur pratique par des outils corporels simples, adaptés aux jeunes enfants.



Professionnel.les de la petite enfance : enseignant.es, professeurs des écoles, personnels des crèches, enseignant.es spécialisé.es, éducateurs, rééducateurs. Professionnel.les du soin. Professionnel.les travaillant en prévention et détection précoce.



Du lundi 29 au mardi 30 juin  
2026



2 jours  
(14 heures)



À la MEEEX  
(Gard)

Aussi disponible  
en INTRA



430 €  
repas inclus

## FORMATRICE

### Claire Lecut

Formatrice en intégration  
des réflexes archaïques.

- Certificat de formation Edu-K®
- Certificat de formation techniques Masgutova MNRI®
- Certificat de formation technique RMTi®
- Praticienne EFT® certifiée QST® Niv. 2

## OBJECTIFS

- Identifier les réflexes persistants ou hypo-actifs pouvant interférer avec les prérequis aux apprentissages fondamentaux
- Acquérir une boîte à outils de mouvements rythmiques favorisant le renforcement sensori-moteur des réflexes archaïques
- Créer et adapter des jeux corporels stimulant la régulation posturale, émotionnelle, la coordination et la préparation cognitive à l'écriture, la lecture ou la numération
- Comprendre et valoriser les conditions de sécurité corporelles, émotionnelles et sensorielles favorables à l'apprentissage

Cette formation est programmée la même semaine que « Connexions neuronales » (p. 12) et « Découverte de l'EFT » (p. 21).



### POUR S'INSCRIRE...

Scannez ce QR code pour accéder à la page sur notre catalogue, puis cliquez sur « Inscription » !

### DES QUESTIONS ?

- meex-formation.org
- contact@meex-formation.org
- 04 66 80 98 48

### JUIN 2026

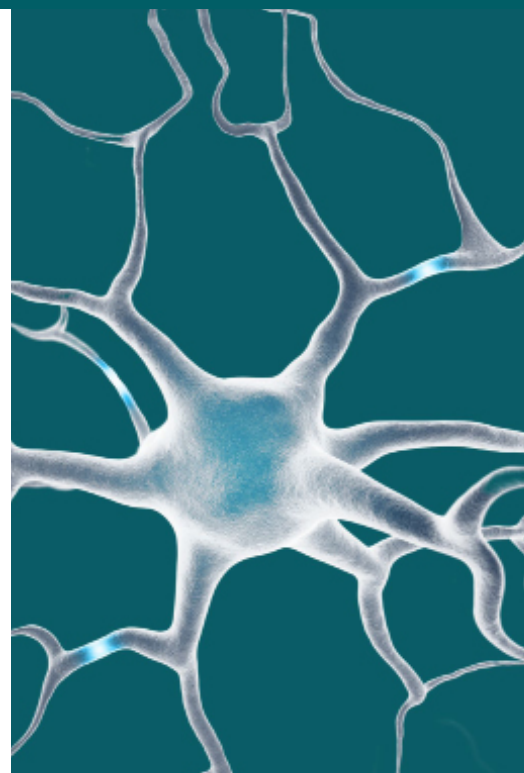
Lu	Ma	Me	Je	Ve	Sa	Di
1	2	3	4	5	6	7
8	9	10	11	12	13	14
15	16	17	18	19	20	21
22	23	24	25	26	27	28
29	30					

# Intégration des réflexes archaïques – Renforcer les connexions neuronales

## PRÉSENTATION

Cette formation s'adresse aux ergothérapeutes, neuropsychologues, orthophonistes, kinésithérapeutes, psychomotricien.nes, médecins, et autres professionnel.les de la pédiatrie accompagnant des enfants avec troubles du neurodéveloppement (TND). Elle répond aux besoins d'enrichir et étayer son évaluation, ainsi que d'acquérir des pistes et outils supplémentaires aisément intégrables à sa pratique. Ce module explore les **fondations neurodéveloppementales de la régulation posturale, émotionnelle et comportementale**. Il s'adresse aux professionnels intervenant auprès de personnes présentant des hypersensibilités sensorielles, des difficultés de régulation émotionnelle, une instabilité motrice, ou encore des réactions issues de mémoires traumatiques. Ce module fait partie intégrante du parcours certifiant en RMTi. Il constitue une base essentielle pour comprendre comment les **mouvements rythmiques** et les **stimulations sensorielles spécifiques** peuvent soutenir la maturation du système nerveux central.

**Prérequis : avoir complété « RMT 1&2 » ou « RMT Prêt pour l'école ».**



Du jeudi 2 au vendredi 3 juillet 2026  
= 2 jours (14 heures)



À la MEEEX  
(Gard)

Aussi disponible  
en INTRA



430 €  
repas inclus



Ergothérapeutes,  
neuropsychologues, orthophonistes,  
kinésithérapeutes,  
psychomotriciens, médecins,  
et autres professionnel.les de  
la pédiatrie accompagnant des  
enfants ou adultes avec TND,  
lésions cérébrales, troubles  
parkinsoniens, suites d'AVC.

## FORMATRICE

**Claire Lecut**

Formatrice en intégration  
des réflexes archaïques.

- Certificat de formation Edu-K®
- Certificat de formation techniques Masgutova MNRI®
- Certificat de formation technique RMTi®
- Praticienne EFT® certifiée QST® Niv. 2

## OBJECTIFS

- Comprendre l'évolution et le rôle fonctionnel des grandes structures cérébrales impliquées dans le développement de la régulation sensorimotrice et émotionnelle
- Observer comment les mouvements rythmiques soutiennent la maturation des voies sensorielles et motrices
- Identifier les signes d'une mauvaise coordination entre les structures profondes du cerveau et le cortex, et leur impact sur les apprentissages, le comportement ou la posture
- Découvrir des protocoles spécifiques de stimulation sensorielle et motrice pour optimiser les fonctionnalités interhémisphériques, frontales et sous-corticales
- Savoir adapter ces protocoles à différents profils (hypersensibles, instables, anxieux, oppositionnels...)

Cette formation est programmée la même semaine que « Prêt pour l'école » (p. 11) et « Découverte de l'EFT » (p. 21).



## POUR S'INSCRIRE...

Scannez ce QR code pour accéder à la page sur notre catalogue, puis cliquez sur « Inscription » !

## DES QUESTIONS ?

- meex-formation.org
- contact@meex-formation.org
- 04 66 80 98 48

## JUILLET 2026

Lu	Ma	Me	Je	Ve	Sa	Di
		1	2	3	4	5
6	7	8	9	10	11	12
13	14	15	16	17	18	19
20	21	22	23	24	25	26
27	28	29	30	31		

# Intégration des réflexes archaïques – Faire face à la peur

## PRÉSENTATION

Ce module s'adresse aux professionnels souhaitant enrichir leur compréhension et leur pratique autour de la régulation émotionnelle, du stress précoce et de la construction du sentiment de sécurité chez l'enfant et l'adulte présentant des troubles anxieux, une hypersensibilité sensorielle ou émotionnelle, des comportements de repli, d'évitement ou d'opposition, des troubles de l'expression ou du langage, des problématiques relationnelles ou un attachement insécure, des blocages moteurs ou des troubles de l'oralité. Il répond aux besoins suivants :

- **Affiner ses capacités d'observation et d'évaluation des réflexes**, en particulier ceux liés aux réponses au stress ;
- **Approfondir sa posture clinique dans l'accompagnement émotionnel**, en lien avec les mécanismes neurobiologiques de la peur et du lien d'attachement ;
- **Acquérir des outils thérapeutiques ciblés, simples et directement transférables à la pratique clinique**, pour accompagner l'enfant ou l'adulte dans une meilleure gestion de ses réponses émotionnelles, sensorielles et comportementales.

Prérequis : « RMT 1&2 » (pg. 10).



Du lundi 26 au mardi 27 octobre 2026  
= 2 jours (14 heures)



À la MEEEX  
(Gard)

Aussi disponible  
en INTRA



430 €  
repas inclus



Professionnel.les de l'enfance : ergothérapeutes, psychologues, kinésithérapeutes, psychomotricien.nes, ostéopathes, éducateur.rices, orthophonistes, orthoptistes, kinésilogues, professeurs de sport, professeurs des écoles, médecins.

## FORMATRICE

**Claire Lecut**

Formatrice en intégration des réflexes archaïques.

- Certificat de formation Edu-K®
- Certificat de formation techniques Masgutova MNRI®
- Certificat de formation technique RMTi®
- Praticienne EFT® certifiée QST® Niv. 2

## OBJECTIFS

- Étudier les différentes stratégies réflexes et neurobiologiques de réponse au stress, en distinguant les fonctions du RPP et du Moro
- Explorer en profondeur le réflexe de paralysie par la peur (RPP) et les réflexes faciaux
- Comprendre le rôle de ces réflexes dans le langage, la communication, l'oralité, l'expression émotionnelle et leur lien avec l'attachement sécure
- Identifier le RPP à travers ses manifestations comportementales secondaires : repli, inhibition, hypersensibilité, troubles langagiers ou relationnels
- Pratiquer une gamme d'outils d'intégration : mouvements rythmiques ciblés, pressions isométriques, stimulations faciales, techniques de rééquilibrage énergétique et émotionnel soutenant l'autorégulation

Cette formation est programmée la même semaine que « RMT 3 » (p. 10) et « Intégration de la latéralité » (p. 17).



## POUR S'INSCRIRE...

Scannez ce QR code pour accéder à la page sur notre catalogue, puis cliquez sur « Inscription » !

## DES QUESTIONS ?

- ☰ meex-formation.org
- ✉ contact@meex-formation.org
- ☎ 04 66 80 98 48

## OCTOBRE 2026

Lu	Ma	Me	Je	Ve	Sa	Di
			1	2	3	4
5	6	7	8	9	10	11
12	13	14	15	16	17	18
19	20	21	22	23	24	25
26	27	28	29	30	31	

# Troubles du neurodéveloppement : Intégrer une intervention nutritionnelle dans sa pratique

Un atout pour l'énergie, l'attention, les apprentissages et l'humeur

## PRÉSENTATION

Cette formation s'adresse à tous les professionnel.les qui accompagnent les enfants avec un trouble neurodéveloppemental (TND) et qui souhaitent ajouter à leur pratique une approche nutritionnelle de première intention. Elle répond à la nécessité d'intégrer dans nos pratiques les nouvelles découvertes concernant l'impact de la nutrition sur les fonctions cognitives et sur l'humeur.



Professionnel.les de la pédiatrie, du soin et de la rééducation : médecins, orthophonistes, ergothérapeutes, psychologues, psychomotricien.nes, éducateurs, infirmier.es, kinésithérapeutes.



Le vendredi 12 juin 2026  
ou  
Le vendredi 20 novembre 2026



Une journée  
(7 heures)



En distanciel  
synchrone



200 €

## FORMATRICES

### Dr. Sophie Rasson

Médecin psychiatre spécialisée en addictologie, micronutrition et troubles alimentaires.

### Eugénie Émorine

Nutrithérapeute, clinicienne et formatrice en neuronutrition.

## OBJECTIFS

- Comprendre les bénéfices d'une alimentation chronobiotique sur la régulation des capacités cognitives et la modulation de l'humeur
- Comprendre l'importance d'intégrer une orientation nutritionnelle de première intention dans sa pratique thérapeutique
- Savoir utiliser et interpréter l'outil d'évaluation CHRONOMEEX®
- Proposer des corrections nutritionnelles de première intention
- Savoir orienter en nutrition



### POUR S'INSCRIRE...

Scannez ce QR code pour accéder à la page sur notre catalogue, puis cliquez sur « Inscription » !

### DES QUESTIONS ?

[meex-formation.org](http://meex-formation.org)  
 [contact@meex-formation.org](mailto:contact@meex-formation.org)  
 04 66 80 98 48



# Troubles alimentaires pédiatriques et fonctions oro-myo faciales chez l'enfant de 6 mois à 4 ans

## PRÉSENTATION

Cette formation s'adresse aux orthophonistes travaillant en pédiatrie et souhaitant acquérir ou compléter leurs compétences dans le domaine des Troubles Alimentaires Pédiatriques (TAP) et plus largement des fonctions oro-myo-faciales (FOMF) en lien avec l'oralité alimentaire, chez l'enfant de 6 mois à 4 ans. Elle répond aux besoins des professionnels libéraux ou salariés, débutants ou ayant déjà de l'expérience dans le domaine, qui souhaitent se former à la pratique du bilan et de la prise en soin des troubles des fonctions oro-myo-faciales et troubles alimentaires pédiatriques du très jeune enfant.

Prévoir d'apporter une étude de cas et un poupon si c'est possible.



Du lundi 1 au jeudi 4 juin 2026  
= 4 jours (28 heures)



La MEEEX  
(Gard)



860 €  
repas inclus



Orthophonistes

## FORMATRICE

### Tiphaine Aumont

Orthophoniste spécialisée dans les troubles oro-myo-faciaux du jeune enfant (0-4 ans) à Montpellier. Forme et accompagne également d'autres orthophonistes et intervient en conférences professionnelles.

## OBJECTIFS

- Comprendre la genèse des TAP et leur lien avec les troubles des fonctions oro-myo-faciales
- Comprendre la place de l'environnement et des expériences orales positives précoces dans le développement de l'alimentation
- Réaliser un bilan des fonctions oro-myo-faciales et de l'oralité chez le nourrisson et l'enfant de 6 mois à 4 ans, et d'émettre des hypothèses diagnostiques ainsi qu'un plan de soins hiérarchisé
- Savoir prendre en charge les troubles des fonctions oro-myo-faciales et de l'oralité de manière ajustée en fonction du bilan précédemment réalisé
- Mieux organiser son bilan et les séances qui en découlent, et raccourcir la durée de certains de ces suivis
- Augmenter l'efficacité de l'intervention orthophonique en travaillant en pluridisciplinarité et en lien étroit avec les parents



### POUR S'INSCRIRE...

Scannez ce QR code pour accéder à la page sur notre catalogue, puis cliquez sur « Inscription » !

### DES QUESTIONS ?

[meex-formation.org](https://meex-formation.org)  
[contact@meex-formation.org](mailto:contact@meex-formation.org)  
04 66 80 98 48

JUIN 2026						
Lu	Ma	Me	Je	Ve	Sa	Di
1	2	3	4	5	6	7
8	9	10	11	12	13	14
15	16	17	18	19	20	21
22	23	24	25	26	27	28
29	30					

# Troubles alimentaires pédiatriques : repérer, comprendre, accompagner

## PRÉSENTATION

Cette formation s'adresse aux professionnels de la pédiatrie accompagnant des enfants avec troubles du neurodéveloppement (TND). Elle répond aux besoins de plus en plus fréquent des équipes de comprendre et accompagner les enfants impactés par des difficultés à se nourrir dans le cadre du développement ordinaire, de pathologie spécifiques ou de trouble du neurodéveloppement.



Professionnel.les de la petite enfance exerçant en crèches, PMI, en réseau périnatalité, services de néonatalité et de puériculture.

**Prérequis** : être professionnel de la petite enfance, diplômé, en exercice ou en cours de formation.



Dates à définir avec l'institution  
= 2 jours (14 heures)



Possibilité de demander une ½ ou une journée supplémentaire sous forme d'observation conjointe de repas en présentiel ou en visio.



Sur votre site (Occitanie ou à proximité)



Sur devis

## FORMATRICE

### Corinne Picariello

Orthophoniste avec 30 ans d'expérience, dont 10 en néonatalogie, spécialisée en TAP, allaitement et neurodéveloppement. Membre active de plusieurs réseaux périnataux, mène aussi des actions de formation et de prévention auprès des professionnel.les de la petite enfance.

## OBJECTIFS

- Comprendre la définition d'un trouble alimentaire pédiatrique
- Détecter les problèmes amenant aux différents critères cités dans le diagnostic
- Repérer les principaux signes d'appel de ce trouble
- Évaluer la gravité du trouble
- Etudier les possibilités d'aborder le problème
- Considérer l'apport d'une intervention pluridisciplinaire
- Elaborer un plan de soin en lien avec les besoins, les demandes et les possibilités familiales
- Réfléchir sur des cas cliniques



### POUR S'INSCRIRE...

Scannez ce QR code pour accéder à la page sur notre catalogue, puis cliquez sur « Demander un devis » !

### DES QUESTIONS ?

meex-formation.org  
contact@meex-formation.org  
04 66 80 98 48



# Protocole d'intégration de la latéralité

## PRÉSENTATION

Cette formation s'adresse en priorité aux ergothérapeutes, psychomotriciens, orthophonistes et enseignants spécialisés. Elle peut également être pertinente pour d'autres professionnels de la pédiatrie accompagnant des enfants présentant des troubles du neurodéveloppement (TND) (troubles des apprentissages, dyspraxie, TDAH...).

Le module a pour objectif de renforcer la compréhension des bases neurologiques de la latéralisation et de proposer des outils concrets pour en soutenir le développement. Il s'inscrit dans une démarche d'observation fine, d'évaluation clinique, et de remédiation motrice facilement intégrable à la pratique quotidienne.

Il aborde en particulier les difficultés de coordination, de latéralisation mal établie, de contrôle postural, ou encore de déficits de fonctionnement dans le champ médian fréquemment observés chez les enfants présentant des difficultés d'apprentissage dont certains réflexes spécifiques et symétriques ont une activation incomplète.



Samedi 31 octobre 2026  
= Une matinée (4 heures)



À la MEEEX  
(Gard)



110 €



Ergothérapeutes, psychomotriciens, orthophonistes, enseignants spécialisés. Peut être pertinente pour d'autres professionnels de la pédiatrie accompagnant des enfants présentant des TND.

## FORMATRICE

### Claire Lecut

Formatrice en intégration réflexes archaïques.

- Certificat de formation Edu-K®
- Certificat de formation techniques Masgutova MNRI®
- Certificat de formation technique RMTi®
- Praticienne EFT® certifiée QST® Niv. 2

## OBJECTIFS

- Comprendre l'importance d'une latéralisation cérébrale efficace dans les processus d'apprentissage, et les conséquences d'un développement inachevé ou instable
- Identifier les profils d'organisation cérébrale et savoir comment en valoriser les points forts à condition que la latéralisation soit bien établie
- Repérer, détecter et évaluer les signes de déficit de latéralisation, et déterminer la pertinence du protocole proposé
- Étudier un protocole d'intégration sensori motrice visant à améliorer le fonctionnement des deux hémicorps dans le champ médian
- Élaborer et adapter des activités optimisant la latéralisation et favorisant une organisation cérébrale plus soutenante

Cette formation est programmée la même semaine que « RMT 3 » (p. 10) et « Face à la peur » (p. 13).



## POUR S'INSCRIRE...

Scannez ce QR code pour accéder à la page sur notre catalogue, puis cliquez sur « Inscription » !

## DES QUESTIONS ?

- meex-formation.org
- contact@meex-formation.org
- 04 66 80 98 48

## OCTOBRE 2026

Lu	Ma	Me	Je	Ve	Sa	Di
			1	2	3	4
5	6	7	8	9	10	11
12	13	14	15	16	17	18
19	20	21	22	23	24	25
26	27	28	29	30	31	

# Développement neuromoteur du bébé : bilan et accompagnement de la naissance à la marche

## PRÉSENTATION

Cette formation s'adresse aux professionnels exerçant déjà en pédiatrie ou souhaitant se spécialiser en pédiatrie : kinésithérapeutes, médecins, ergothérapeutes, psychomotriciens, chiropracteurs, ostéopathes, sage-femmes, infirmier.es puéricultrices.

Elle répond aux besoins des professionnels de renforcer leurs connaissances du tout-petit : acquérir la capacité d'**analyser un développement moteur harmonieux** et **détecter, évaluer, et traiter les raisons** qui peuvent entraver ce développement.



Ergothérapeutes, psychomotricien.nes, kinésithérapeutes, médecins spécialisé.es en pédiatrie et/ou de PMI, chiropracteurs, ostéopathes, sage-femmes, infirmier.es puéricultrices, ostéopathes. *Autres professions : nous demander.*



Du mercredi 4 au vendredi 6 novembre 2026



3 jours (21 heures)



À la MEEX (Gard)



650 € repas inclus

## FORMATRICE

### Tatjana Buffet

Kinésithérapeute spécialisée en pédiatrie depuis 30 ans. Formée à la méthode Bobath en Allemagne en 1988. Kinésithérapeute référente au CAMPS d'Alès, exerce en cabinet libéral dans un cabinet pédiatrique orienté exclusivement de la naissance à la marche.

## OBJECTIFS

L'objectif général est de permettre aux participants de détecter, et de prendre en charge les retards moteurs, de changer ou d'améliorer leur technique dès le lendemain de cette formation.

- Connaître le développement moteur de la naissance jusqu'à la marche
- Comprendre les liens entre chaque étape
- Identifier les raisons d'une motricité non-harmonieuse et les difficultés qui font obstacle au développement
- Faire des liens entre la motricité et les réflexes archaïques
- Elaborer un bilan précis pour proposer l'accompagnement thérapeutique



### POUR S'INSCRIRE...

Scannez ce QR code pour accéder à la page sur notre catalogue, puis cliquez sur « Inscription » !

### DES QUESTIONS ?

- [meex-formation.org](http://meex-formation.org)
- [contact@meex-formation.org](mailto:contact@meex-formation.org)
- 04 66 80 98 48

NOVEMBRE 2026						
Lu	Ma	Me	Je	Ve	Sa	Di
						1
2	3	4	5	6	7	8
9	10	11	12	13	14	15
16	17	18	19	20	21	22
23	24	25	26	27	28	29
30						

# Comprendre et prendre en charge les personnes atteintes de troubles du spectre de l'autisme (TSA)

## PRÉSENTATION

Cette formation s'adresse aux professionnel.les travaillant ou souhaitant travailler auprès d'enfants ou adultes porteurs de TSA.

Elle répond aux besoins de ces professionnel.les de connaître et comprendre ces troubles pour adapter leur accompagnement.



Professionnel.les de santé et du médico-social, professionnel.les de l'éducation et de l'enseignement, familles et aidants familiaux.



Du lundi 13 au mardi 14 avril 2026  
= 2 jours (14 heures)



En distanciel  
synchrone



Possible en présentiel en INTRA pour des équipes pluridisciplinaires à proximité de Paris.



430 €

## FORMATRICE

### Béatrice Navarro

Neuropsychologue spécialisée en développement et en neuropsychologie clinique. Accompagne enfants, adolescents et adultes présentant des profils cognitifs ou neurodéveloppementaux spécifiques. Elle intervient notamment auprès de personnes avec troubles des apprentissages, TDAH, TSA ou HPI.

## OBJECTIFS

- Identifier les signes cliniques et les spécificités de l'autisme
- Favoriser un environnement et des activités adaptés
- Mettre en place les modalités de communication avec les patients atteints de TSA
- Réagir de manière adaptée aux troubles du comportement spécifiques aux personnes porteuses d'un TSA
- Connaître les différentes modalités d'accompagnement et de prises en charge



### POUR S'INSCRIRE...

Scannez ce QR code pour accéder à la page sur notre catalogue, puis cliquez sur « Inscription » !

### DES QUESTIONS ?

- [meex-formation.org](https://meex-formation.org)
- [contact@meex-formation.org](mailto:contact@meex-formation.org)
- 04 66 80 98 48

AVRIL 2026						
Lu	Ma	Me	Je	Ve	Sa	Di
		1	2	3	4	5
6	7	8	9	10	11	12
13	14	15	16	17	18	19
20	21	22	23	24	25	26
27	28	29	30			

# Comprendre et accompagner les troubles du sommeil chez les enfants neuroatypiques (TSA, TDAH, dys-...)

## Approches complémentaires non-pharmacologiques

### PRÉSENTATION

Les troubles du sommeil sont particulièrement fréquents chez les enfants présentant des profils neuroatypiques : troubles du spectre de l'autisme (TSA), troubles de l'attention avec ou sans hyperactivité (TDAH), troubles « dys- », anxiété, etc. Bien au-delà d'une simple difficulté passagère, ces troubles affectent profondément la qualité de vie de l'enfant, ses apprentissages, son comportement et l'équilibre familial.

Face à cette réalité, il est essentiel d'adopter une approche globale, bienveillante et concrète, tenant compte des spécificités neurodéveloppementales de chaque enfant. En complément des suivis médicaux indispensables, plusieurs leviers peuvent être mobilisés : rythmes veille/sommeil, rituels du coucher, environnement sensoriel, alimentation, micronutrition, gestion des émotions...

Cette formation propose une lecture transversale et accessible du sommeil chez l'enfant neuroatypique, en s'appuyant sur des approches naturelles et intégrées : rythmes biologiques, routines apaisantes, comportements adaptés, alimentation et apports spécifiques.



Le lundi 20 avril 2026  
= 1 journée (7 heures)



En distanciel  
synchrone



200 €



Professionnels de l'enfance : médecins, orthophonistes, ergothérapeutes, psychologues, psychomotriciennes, éducateurs, infirmier.es, kinésithérapeutes.

### FORMATEURS

### OBJECTIFS

#### Eugénie Emorine

Nutrithérapeute, clinicienne et formatrice en nutrition.

#### Jean-Luc Marchesani

Sophrologue diplômé, animateur et formateur. Consultant certifié RMTi, formé en EFT, Touch for Health et maître enseignant Reiki.

- Comprendre les particularités du sommeil chez les enfants présentant des troubles neurodéveloppementaux (TSA, TDAH, dys-, troubles anxieux...)
- Identifier les différents types de troubles du sommeil et leurs causes possibles (rythmiques, sensorielles, alimentaires, émotionnelles...)
- Apporter des repères pratiques pour repérer les troubles du sommeil
- Découvrir des leviers naturels et complémentaires : rythmes biologiques, routines du coucher, environnement, alimentation, micronutrition, sophrologie
- Outiller les professionnels et les familles avec des stratégies simples, concrètes et personnalisables pour accompagner les enfants vers un sommeil plus apaisé



### POUR S'INSCRIRE...

Scannez ce QR code pour accéder à la page sur notre catalogue, puis cliquez sur « Inscription » !

### DES QUESTIONS ?

- meex-formation.org
- contact@meex-formation.org
- 04 66 80 98 48

AVRIL 2026						
Lu	Ma	Me	Je	Ve	Sa	Di
		1	2	3	4	5
6	7	8	9	10	11	12
13	14	15	16	17	18	19
20	21	22	23	24	25	26
27	28	29	30			

# Découverte de L'EFT : « Emotional Freedom Technique »

## PRÉSENTATION

L'EFT permet d'alléger les souffrances émotionnelles et psychologiques de la personne. C'est une modalité facile à apprendre, à enseigner à autrui, et à appliquer à soi-même. L'EFT permet également de prendre conscience de programmations cachées à l'origine de problèmes récurrents, difficultés, et souffrances intérieures. Elle offre la possibilité d'accueillir ses émotions inconfortables lorsqu'elles apparaissent au quotidien, d'accéder à une meilleure connaissance de son vécu émotionnel - passé et présent - pour aborder l'existence avec d'avantage de clairvoyance et de discernement.

Cette formation s'adresse aux professionnel.les de la relation d'aide et du soin. Elle répond aux besoins d'enrichir sa pratique grâce à un outil simple et efficace, qui peut se combiner aisément à d'autres approches. Ce module permet d'aborder, entre autres, les **difficultés de régulation émotionnelle** et les **blessures anciennes** susceptibles d'évoluer en stress post-traumatique.



Le samedi 4 juillet 2026  
= Une journée (7 heures)



À la MEEEX  
(Gard)



210 €  
repas inclus



Tout public - aucun prérequis.

## FORMATRICE

**Claire Lecut**

Formatrice en intégration des réflexes archaïques.

- Certificat de formation Edu-K®
- Certificat de formation techniques Masgutova MNRI®
- Certificat de formation technique RMTi®
- Praticienne EFT® certifiée QST® Niv. 2

## OBJECTIFS

- Etudier les protocoles d'EFT disponibles et savoir les utiliser en fonction des situations abordées
- Être capable de l'utiliser pour soi et autrui au quotidien

Cette formation est programmée la même semaine que « Connexions neuronales » (p. 12) et « Prêt pour l'école » (p. 11).



### POUR S'INSCRIRE...

Scannez ce QR code pour accéder à la page sur notre catalogue, puis cliquez sur « Inscription » !

### DES QUESTIONS ?

- meex-formation.org
- contact@meex-formation.org
- 04 66 80 98 48

JUILLET 2026						
Lu	Ma	Me	Je	Ve	Sa	Di
		1	2	3	4	5
6	7	8	9	10	11	12
13	14	15	16	17	18	19
20	21	22	23	24	25	26
27	28	29	30	31		

# Animer un groupe d'enfants avec des besoins particuliers

## PRÉSENTATION

Cette formation s'adresse aux personnes travaillant, ou souhaitant travailler, auprès d'enfants, quel qu'en soit le cadre (périscolaire, éducatif, associatif, sportif, scolaire). Sachant qu'en France 18% des enfants sont identifiés comme présentant des troubles du neurodéveloppement (TND), ces professionnels sont confrontés aux **difficultés qu'ont ces enfants à s'intégrer avec fluidité** à un groupe. Au-delà de l'intégration des enfants atypiques au groupe, leurs comportements décalés peuvent impacter le groupe entier et challenger les animateur.rices.

Cette formation est construite par des thérapeutes de la MEEEX formés aux TND et au sport adapté, et pratiquant depuis 10 ans dans ce cadre. Elle répond au besoin d'**animer avec aisance un groupe d'enfants** incluant des enfants avec particularités.

**Prérequis** : Avoir un diplôme en lien avec l'accompagnement ou l'encadrement d'enfants (ex : BAFA).

**Suggestion** : les participant.es souhaitant une sensibilisation aux particularités sensorielles (hypersensibilité, hyperactivité, troubles de la modulation...) sont invités à suivre [la formation en ligne asynchrone](#), à leur rythme, avant ou après ce module.



Le lundi 2 mars 2026  
= Une journée (7 heures)



À la MEEEX  
(Gard)

Aussi disponible  
en INTRA dans  
un rayon de 2h  
autour de la MEEEX



200 €  
repas inclus



Toutes personnes en situations  
d'animation avec des enfants

## FORMATEUR

Jean-Luc Marchesani

Sophrologue diplômé,  
animateur et formateur.  
Consultant certifié RMTi,  
formé en EFT, Touch  
for Health et maître  
enseignant Reiki.



### POUR S'INSCRIRE...

Scannez ce QR code pour accéder  
à la page sur notre catalogue, puis  
cliquez sur « Inscription » !

## OBJECTIFS

- Comprendre les différents types de besoins particuliers, leurs caractéristiques et les comportements observés
- Apprendre des stratégies d'intervention adaptées
- Appliquer les connaissances acquises à travers des études de cas et des mises en situation

### DES QUESTIONS ?

[meex-formation.org](http://meex-formation.org)  
[contact@meex-formation.org](mailto:contact@meex-formation.org)  
04 66 80 98 48

### MARS 2026

Lu	Ma	Me	Je	Ve	Sa	Di
						1
2	3	4	5	6	7	8
9	10	11	12	13	14	15
16	17	18	19	20	21	22
23	24	25	26	27	28	29
30	31					

# La psychoéducation appliquée en psychomotricité pour les enfants TDAH

## PRÉSENTATION

Cette formation s'adresse aux psychomotricien.nes travaillant en pédiatrie, quel que soit le nombre d'années d'expérience. Elle répond aux besoins des professionnel.les en harmonisant leur pratique entre l'accompagnement de l'enfant et celui de sa famille.

Les troubles de l'attention avec ou sans hyperactivité (TDAH), souvent source de défis au quotidien pour l'enfant comme pour sa famille, nécessite une approche globale et cohérente. Cette formation explore comment la psychoéducation, appliquée à la psychomotricité, permet de mieux comprendre, accompagner et soutenir les enfants TDAH dans leur développement et leurs apprentissages.



**Du lundi 14 au mardi 15 décembre**  
= 2 jours (14 heures)



À la MEEEX  
(Gard)



**430 €**  
repas inclus



Psychomotricien.ne.s

## FORMATRICES

**Marine Blandon** et  
**Charlotte Payen**

Psychomotriciennes et collaboratrices. Ont développé leur expertise sur le TDAH grâce à leur parcours professionnel en libéral et en institution.

Marine est formée au programme Barkley et Charlotte est l'autrice du livre « 50 clés pour aider un enfant TDAH ».

## OBJECTIFS

- Acquérir les connaissances actuelles et scientifiques autour du TDAH
- Comprendre la place de la psychomotricité dans l'évaluation du TDAH
- Partager des outils concrets utilisés en prise en charge psychomotrice
- Savoir ajuster les pratiques pour soutenir la famille au quotidien



### POUR S'INSCRIRE...

Scannez ce QR code pour accéder à la page sur notre catalogue, puis cliquez sur « Inscription » !

### DES QUESTIONS ?

- 📄 [meex-formation.org](http://meex-formation.org)
- ✉ [contact@meex-formation.org](mailto:contact@meex-formation.org)
- ☎ 04 66 80 98 48

### DÉCEMBRE 2026

Lu	Ma	Me	Je	Ve	Sa	Di
	1	2	3	4	5	6
7	8	9	10	11	12	13
14	15	16	17	18	19	20
21	22	23	24	25	26	27
28	29	30	31			

# Le haut potentiel intellectuel chez l'enfant : dépistage, évaluation et accompagnement

## PRÉSENTATION

Cette formation s'adresse aux professionnel.les travaillant ou souhaitant travailler auprès d'enfants à haut potentiel intellectuel (HPI). Elle répond aux besoins de ces professionnel.les de connaître et comprendre cette particularité pour adapter leur accompagnement.



Toute profession susceptible d'intervenir auprès d'enfants, d'adolescents ou d'adultes à haut potentiel intellectuel.



Du lundi 9 au mardi 10 février 2026  
= 2 jours (14 heures)



En distanciel  
synchrone



Possible en  
présentiel en INTRA  
pour des équipes  
pluridisciplinaires à  
proximité de Paris.



430 €

## FORMATRICE

### Béatrice Navarro

Neuropsychologue spécialisée en développement et en neuropsychologie clinique. Accompagne enfants, adolescents et adultes présentant des profils cognitifs ou neurodéveloppementaux spécifiques. Elle intervient notamment auprès de personnes avec troubles des apprentissages, TDAH, TSA ou HPI.

## OBJECTIFS

- Identifier les signes cliniques du haut potentiel intellectuel chez l'enfant
- Utiliser les modalités de dépistage du haut potentiel intellectuel
- Mettre en place un accompagnement psychologique adapté et personnalisé
- Accompagner la demande d'aménagements scolaires spécifiques



### POUR S'INSCRIRE...

Scannez ce QR code pour accéder à la page sur notre catalogue, puis cliquez sur « Inscription » !

### DES QUESTIONS ?

- [meex-formation.org](http://meex-formation.org)
- [contact@meex-formation.org](mailto:contact@meex-formation.org)
- 04 66 80 98 48

### FÉVRIER 2026

Lu	Ma	Me	Je	Ve	Sa	Di
						1
2	3	4	5	6	7	8
9	10	11	12	13	14	15
16	17	18	19	20	21	22
23	24	25	26	27	28	

# FORMATION EN INTRA

## Eveil et motricité

### PRÉSENTATION

Cette formation s'adresse aux professionnel·les de la petite enfance et de la santé travaillant auprès de jeunes enfants, en crèche, en institution ou en libéral. Elle répond aux besoins de ces professionnel·les de mieux comprendre le **développement global du nourrisson et du jeune enfant**, afin d'adapter leur accompagnement et de favoriser une motricité libre, sensorielle et épanouissante.

- **Le Module 1** aborde le développement de l'enfant, la motricité libre et la posture de l'adulte.
- **Le Module 2** est centré sur l'animation d'ateliers de motricité adaptés aux tout-petits, en lien avec les familles.
- **Le Module 3** explore l'éveil sensoriel et la création d'espaces sensoriels, notamment pour les enfants présentant des profils atypiques.

Ces trois modules peuvent être suivis à la suite, répartis sur plusieurs jours, ou à la carte, selon les besoins de l'établissement.



Dates à définir avec l'institution  
= 1-3 jours (7-21 heures)



Sur votre site



Sur devis



- Professionnel·le-s de la petite enfance (infirmier·ère-s, auxiliaires de puériculture, assistant·e-s maternel·le-s, éducateur·rice-s de jeunes enfants...)
- Directions d'établissements d'accueil du jeune enfant
- Professionnel·le-s de santé et étudiant·e-s : ergothérapeutes, masseur·se-s-kinésithérapeutes, psychomotricien·ne-s, psychologues...
- Autres professionnel·le-s intervenant auprès du jeune enfant : ostéopathes, enseignant·e-s APA, etc.

### FORMATRICE

**Laure Bejuy**

Kinésithérapeute diplômée et spécialisée en pédiatrie, Laure consacre son activité libérale à la prise en charge du nourrisson et du jeune enfant. Anime également des ateliers de soutien à la parentalité et intervient comme formatrice en crèches.

### OBJECTIFS (CONDENSÉS)

#### Module 1 :

- Comprendre les étapes du développement moteur et sensoriel du jeune enfant à la lumière des neurosciences
- Intégrer les principes de la motricité libre et la posture bienveillante de l'adulte
- Savoir observer, repérer les signes d'alerte et adapter l'environnement en fonction des besoins de l'enfant

#### Module 2 :

- Concevoir, aménager et animer des espaces et ateliers de motricité adaptés aux capacités des tout-petits
- Soutenir le développement moteur et sensoriel de l'enfant par le jeu et la bienveillance
- Identifier les signes précoces de TND et ajuster l'accompagnement de l'enfant et de sa famille

#### Module 3 :




- Comprendre le développement sensoriel et émotionnel du jeune enfant
- Mettre en place et animer des ateliers ou espaces d'éveil sensoriel adaptés, y compris pour les profils atypiques
- Favoriser la régulation, l'exploration et le bien-être de l'enfant grâce à l'éveil sensoriel et à un accompagnement bienveillant



### POUR S'INSCRIRE...

Scannez ce QR code pour accéder à la page sur notre catalogue, puis cliquez sur « Demander un devis » !

### DES QUESTIONS ?

-  [meex-formation.org](https://meex-formation.org)
-  [contact@meex-formation.org](mailto:contact@meex-formation.org)
-  04 66 80 98 48

# ACCÈS ET CONTACT

## Venez vivre l'ambiance MEEX !



[contact@meex-formation.org](mailto:contact@meex-formation.org)



04 66 80 98 48



1, chemin des Garennes  
30610 Sauve (France)

### TRANSPORTS

- **En avion**, l'aéroport le plus proche est celui de Montpellier.
- **En voiture**, la départementale 999 traverse Sauve, il faut tourner sur la D8 en direction de Logrian, puis chemin des Garennes à gauche.
- **En train**, vous allez jusqu'à la gare de Nîmes Centre, et ensuite le bus LiO 140 (direction Le Vigan) vous amène directement à Sauve.
- Nous sommes à l'extérieur du village médiéval mais également accessible par une **piste cyclable** (1,9 km ou 10 minutes à vélo).

### HÉBERGEMENT

- Gîtes, chambres d'hôtes, chambres chez l'habitant, et Airbnbs se trouvent dans et autour du village. Nous recommandons :
  - Domaine de Saxe Roux ← prix réduit avec le code « MEEX »
  - La Magnanerie d'Hôtes
  - Chez Luc (Airbnb)
  - Chez Lola (Airbnb)
  - Chez Nathalie (Airbnb)
  - Sauveurs de Rêves
  - Chez Albert et Karine
- Pour plus de renseignements, visitez le site de la [Mairie de Sauve](#).



